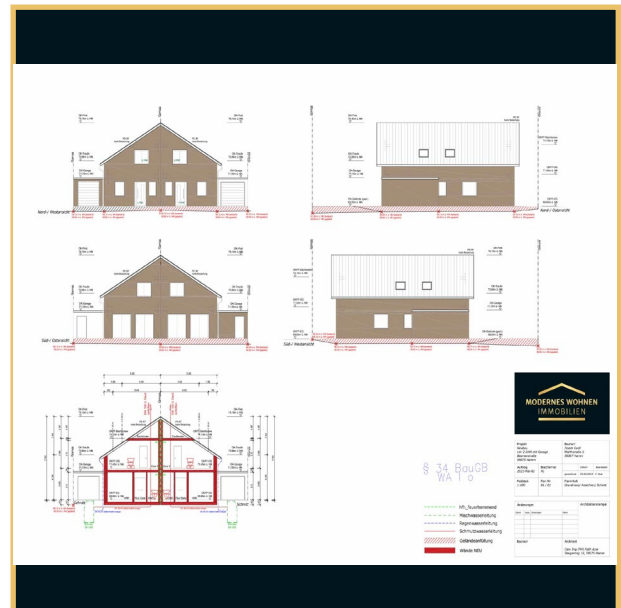


## EXPOSÉ

### #BS14a | Moderne DHH links

<b>Haustyp</b>	Doppelhaushälfte
<b>Baujahr</b>	2023
<b>Letzte Modernisierung</b>	-----
<b>Objektzustand</b>	Neubau
<b>Qualität der Ausstattung</b>	gehoben
<b>Heizungsart</b>	Wärmepumpe
<b>Energieträger</b>	Strom
<b>Bezugsfrei ab</b>	Sommer 2024
<b>Garage/Stellplatz</b>	Garage
<b>Anzahl Garage/Stellplatz</b>	1
<b>Gäste-WC</b>	Ja
<b>Keller</b>	Nein
<b>Balkon/Terrasse</b>	Ja
<b>Garten/-mitbenutzung</b>	Ja



<b>Adresse</b>	Bäumerstraße 14a 59075 Hamm
<b>Wohnfläche ca.</b>	125 m <sup>2</sup>
<b>Nutzfläche ca.</b>	--- m <sup>2</sup>
<b>Grundstück ca.</b>	225 m <sup>2</sup>
<b>Zimmer</b>	4-5
<b>Badezimmer</b>	2
<b>Kaufpreis</b>	450.000 €

## Objektbeschreibung

Bei diesem Projekt handelt es sich um zwei Doppelhaushälften ohne Kellergeschoss. Dieses ansprechende Projekt, das durch eine gehobene Ausstattung besticht und eine repräsentative Außendarstellung abgibt, wird bis zum Sommer 2024 fertiggestellt.

Das Projekt wird bezugsfertig übergeben!

- Wohnfläche ca. 125 m<sup>2</sup> (4-5 Zimmer)
- Abstellraum in der Wohnung
- 1x Garage zzgl. 2 weiteren Stellplätzen inklusive
- Terrasse inkl. eigener Garten

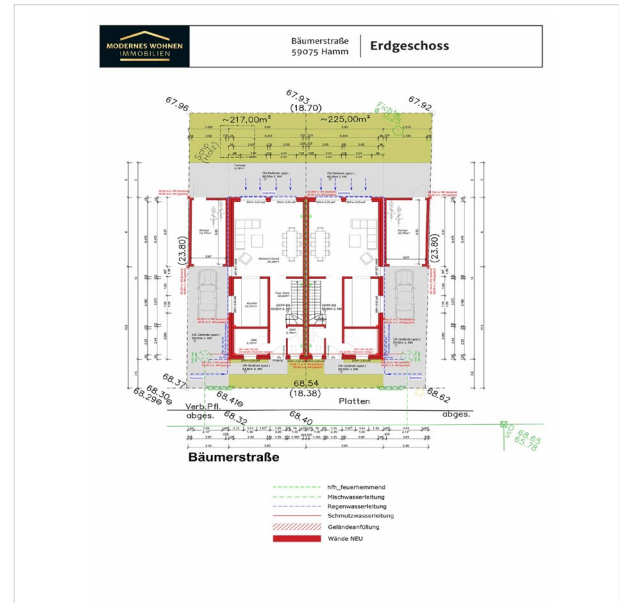
## Ausstattung

Das Objekt erhält eine moderne Ausstattung im Innen- und Außenbereich.

- Fassade mit strukturierten Silikonharz Spachtelputz
- Fenster in Dreifachverglasung (außen anthrazit | innen weiß) sowie elektrische Rollläden
- Wärmepumpe, Fußbodenheizung, Armaturen der Fa. Grohe, Badewanne und Dusche im Bad
- Netzwerkanschlüsse, Schaltermaterial: GIRA Standard weiß
- Decken- und Wandflächen: Raufasertapete + Anstrich weiß
- moderne Innentüren
- Feinsteinzeug Bodenfliesen in allen Räumen sowie Wandfliesen Bad/WC

## Info:

Sonderwünsche sind in einem gewissen Rahmen gegen Aufpreis möglich!



Grundriss EG



Grundriss DG

### Lage

Dieses ansprechende und repräsentative Projekt befindet sich in einer ruhigen und beliebten Lage in Hamm Bockum-Hövel.

Sie haben sämtliche Einkaufsmöglichkeiten, Ärzte, Restaurants, Schulen/Kita etc. in Ihrer unmittelbaren Umgebung sowie eine gute Anbindung zur Autobahn und die naheliegenden Nachbarstädte Bergkamen, Kamen, Werne, Lünen und Dortmund.

### Sonstiges

Sie können diese Immobilie provisionsfrei vom Eigentümer erwerben!

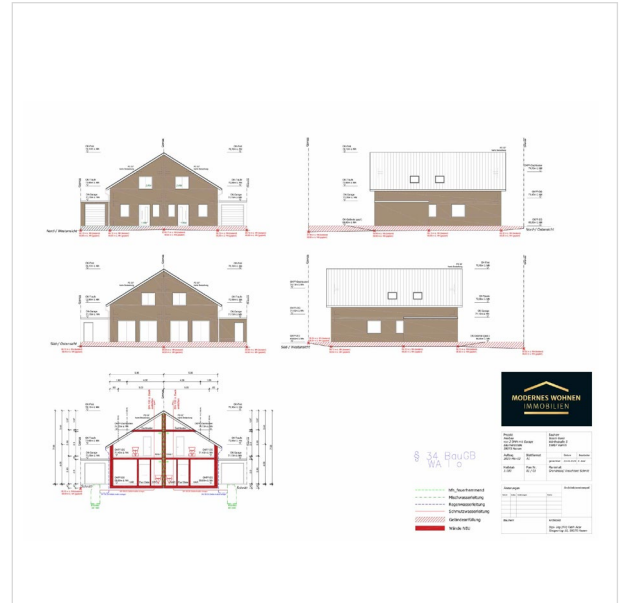
Gerne können Sie uns auch Ihr individuelles Angebot unterbreiten.

Sie haben Kaufinteresse und eine objektbezogene Finanzierungsbestätigung vorliegen ?

Dann melden Sie sich bei uns und wir reservieren Ihnen die entsprechende Immobilie.

Des Weiteren führen wir daraufhin detaillierte Gespräche über mögliche Sonderwünsche auf Grundlage unserer Bau- und Leistungsbeschreibung.

Mehr Infos über dieses Projekt + weitere finden Sie auf [www.moderneswohnen-immobilien.de](http://www.moderneswohnen-immobilien.de)



Hausansichten